



I·SMALL APARTMENT

다세대·다가구·도시형생활주택·오피스텔·주상복합·아파트

I·SMALL APARTMENT

10 LaSalle

LWK + PARTNERS

Location Hong Kong, China

Function Residential facility

Site area 840m²

Total floor area 4,197m²

Stories 19FL

Finish Granite, Aluminum, Curtain wall

Structural engineer AECOM

Client Kerry Properties Limited

Photographer LWK + PARTNERS

10 LaSalle rests on a corner site in Hong Kong's covetable low-density neighborhood of Ho Man Tin, which is traditionally best known for its concentration of top schools and well-established academic culture.

LWK + PARTNERS took full advantage of the tranquil environment with a building orientation that maximizes the angle of view towards the famous Lion Rock and nearby cityscape, further facilitated by large glass windows letting in generous sunlight. The slender 19-story single block is also set back from the street to mitigate the blocking of views by nearby buildings, especially for lower units, while at the same time reducing any street canyon effects.

A curvilinear language is found across the whole building to achieve unity and connectivity at 10 LaSalle. A key space representing this would be the residents' clubhouse, sited on the first floor with recreational facilities and social spaces for people to meet and relax.

In response to the urban context, a bespoke design concept is tailored to infuse the essence of literature (reading) into residential property and bring about their harmonious integration with academic vibe. The clubhouse is intended as a metaphor for an opened book with flipping pages. It is a pod-like structure built from volumetric design, and we wrapped it in vertical bronze architectural fins all the way from floor to ceiling for a sense of continuity. At dusk, light spills out through the louvers producing a beautiful space that glows in the leafy streetscape.

The building incorporates a diversity of shiny and rough textures to spark an interesting dialogue of space and materials. The frontage features extensive glass cladding punctuated by premium granite. Balconies have curved glass balustrades lined with slim bronze railings, integrating with the architectural style across the whole building and responding to the design concept of the 'flipping book'. Lobby walls feature 'sheets' of stone that flap up like worn pages of a well-read book, accentuated by gentle backlight for added depth. Outside, façades at the base of the building are made with bespoke parallelogram-shaped masonry.

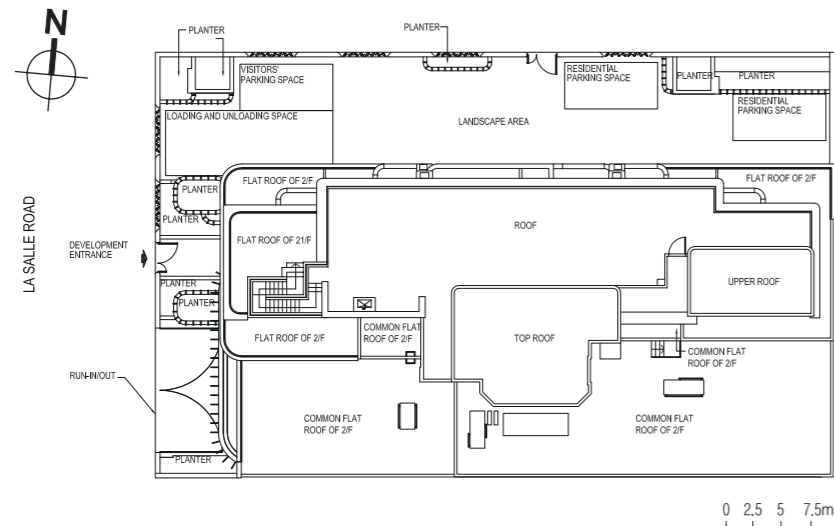
10 라셀은 홍콩의 저밀도 지역인 호만틴의 한 모퉁이 부지에 자리잡고 있다. 호만틴은 전통적으로 우수 학교와 체계적으로 확립된 교육 문화로 잘 알려져 있다.

LWK + 파트너스는 유명한 라이언락과 인근 도시 풍경을 향한 시각을 극대화하는 건물 방향으로 고요한 환경을 최대한 활용했으며 큰 유리창으로 많은 일조량을 확보했다. 또한 가느다란 19층 규모의 단일 블록은 도로에서 셋백되어 인근 건물, 특히 저층 유닛의 시야 차단을 완화하는 동시에 거리 협곡 효과를 줄인다.

10 라셀에서 통일성과 연결성을 달성하기 위해 건물 전체에서 곡선형 언어를 볼 수 있다. 이를 대표하는 주요 공간은 1층에 사람들이 만나고 휴식을 취할 수 있는 레크리에이션 시설과 사교 공간이 포함된 주민들의 클럽하우스이다.

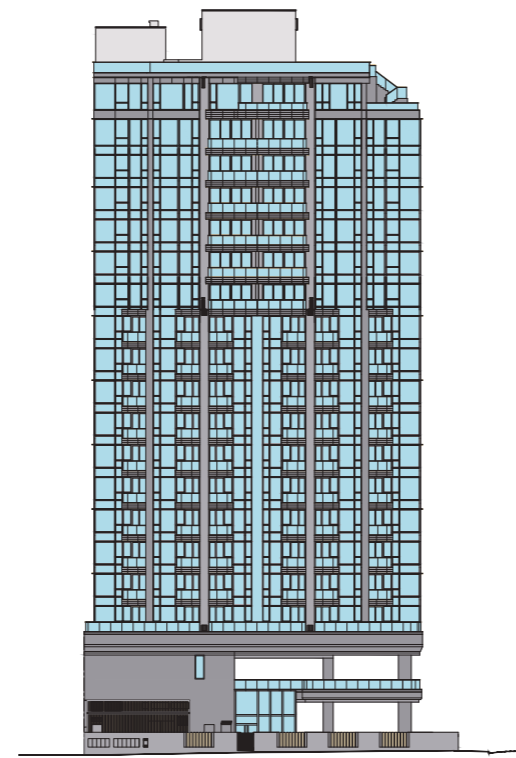
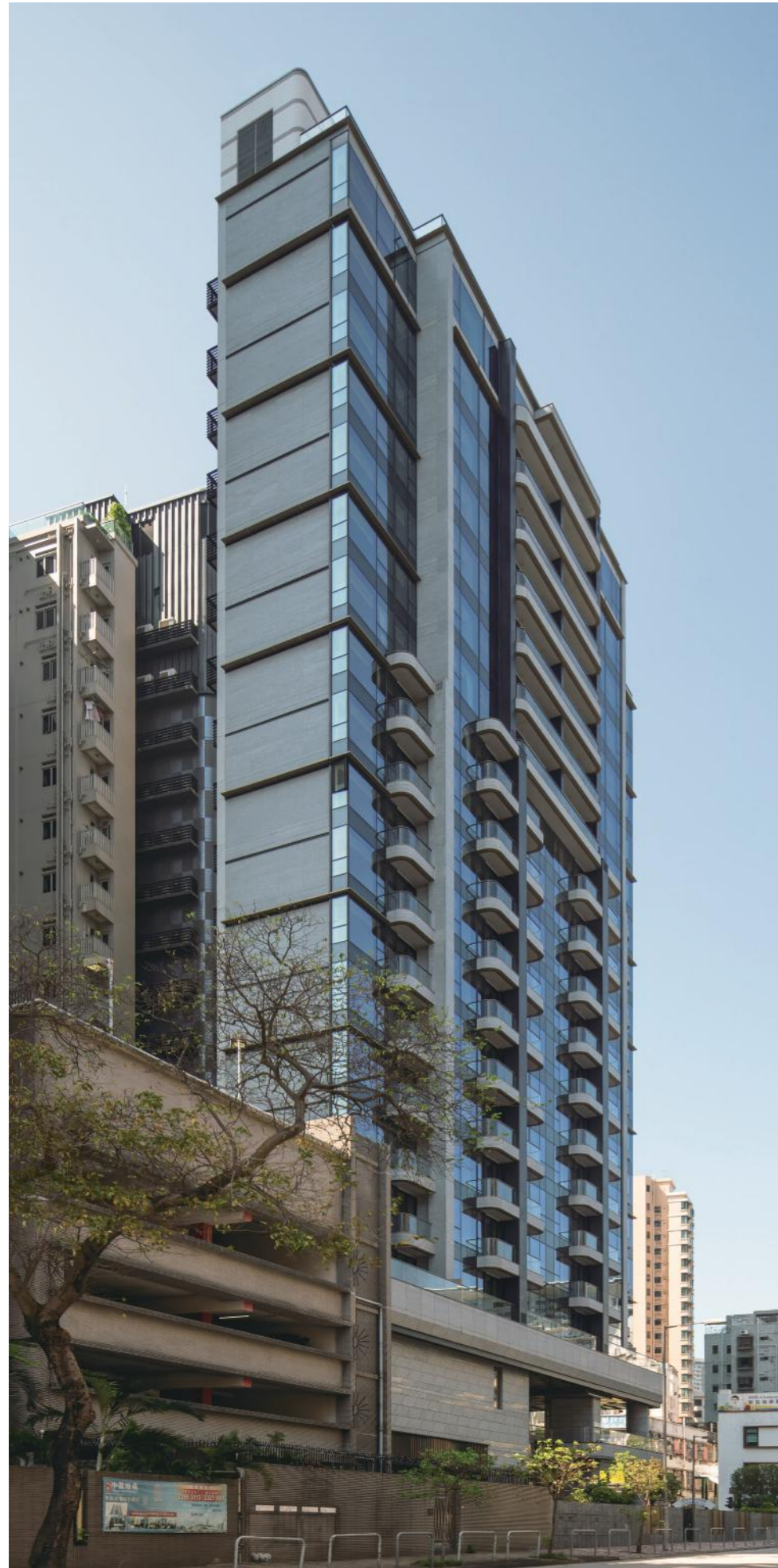
도시적 맥락에 따라 맞춤형 디자인 콘셉트는 문학(독서)의 본질을 주택에 적용하고 학구적 분위기와 조화를 이루도록 맞춤형된다. 클럽하우스는 넘겨진 페이지의 펼쳐진 책으로 비유된다. 불륨감 있는 디자인으로 지어진 유선형의 구조로 연속성을 위해 바닥에서 천장까지 수직 청동 건축 핀으로 감쌌다. 해 질 무렵에는 루버를 통해 빛이 쏟아져 푸른 거리 풍경에 빛나는 아름다운 공간을 연출한다.

건물은 빛나고 거친 질감을 다양하게 결합하여 공간과 재료의 흥미로운 대화가 이루어진다. 정면은 프리미엄 화강암으로 강조된 넓은 유리 외장재가 사용되었다. 발코니에는 얇은 청동 손잡이가 늘어선 곡선 유리 난간이 있어, 건물 전체는 건축 스타일이 통합되어 있으며 '넘겨진 책'의 디자인 콘셉트에 부합한다. 로비 벽에는 많이 읽은 책의 낡은 페이지처럼 펼쳐지며 올라간 돌로 된 '시트'가 있으며, 부드러운 역광으로 강조되어 깊이감을 더한다. 외부는 건물 기단의 파사드가 맞춤형된 평행 사변형 벽돌로 제작됐다.

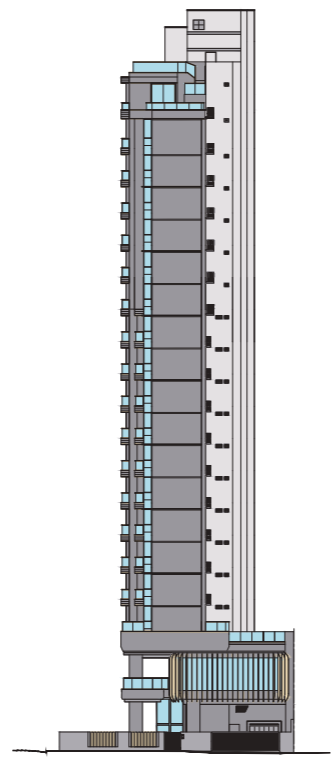


Layout plan



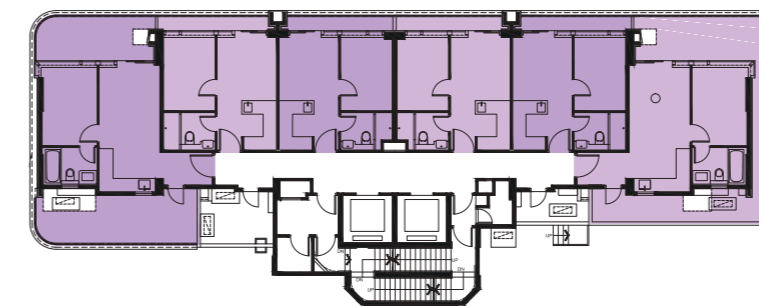
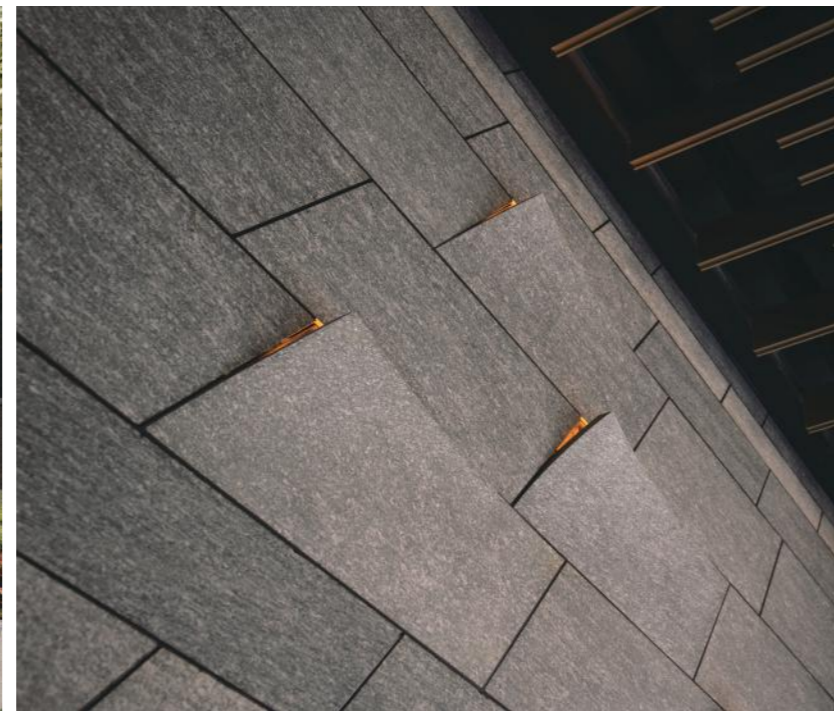


Elevation I

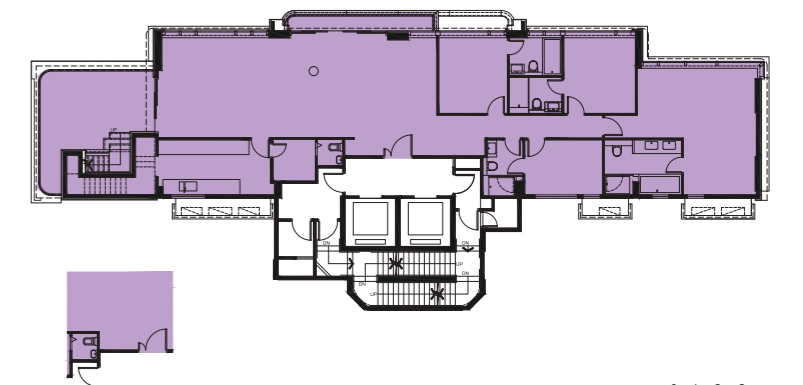


Elevation II





2nd floor plan



21th floor plan

0 1 2 3m

Publication: Archiworld 'I' · SMALL APARTMENT'

Publication Date: July 2021

Original Article: 10 LaSalle

瀚名

瀚名坐落香港传统低密度住宅区何文田一街角，该区以名校林立及浓厚学术氛围知名。

LWK + PARTNERS 善用地理优势，设计楼宇座向以拓宽视野角度为目标，让住户享有开阔连绵的狮子山景致及高低错落的城市景致，并配合大尺度玻璃窗以增加采亮度。瀚名为楼高 19 层的独栋建筑，塔楼采用退缩手法布置，拉阔建筑空间与街道之间的距离，减少被对面楼宇阻挡景观的问题。这对低层住户尤其重要，同时也能舒缓街谷效应。

瀚名以曲线为主调的建筑语言贯穿整栋住宅大楼，达至连贯归一的效果。当中最突出的便是位于一楼的住户会所，为人们提供舒展身心的康乐设施及聚会空间。

项目注重专门订制的工艺式设计，以阅读动态为切入点，为住宅空间注入浓厚的文学气息，与社区的学术氛围互相呼应，充分反映该区的城市特质。会所部分宛如翻开的书本，采用三维设计，联排的垂直翘板从天花一直伸延至地台，感觉连续而流畅。薄暮时分，灯光透出，在树木繁茂的街区之中营造一片恬静空间。

项目透过不同物料营造各种光滑及粗糙质感，让空间和物料进行一场有趣的艺术对话。主立面主要由玻璃幕墙组成，饰以上等花岗岩石，阳台以曲面玻璃围边，配以香槟金铜条作栏杆饰面，不仅恢弘大气，更呼应整体建筑风格和“书本翻动”的设计主题。仿照揭页动态的还有大堂石墙设计，其微翘的弯角隐约透露出书本久经阅读的痕迹，并透过背灯点缀增加层次感。此外，接近大厦底部的外墙以不同大小的平衡四边形石材精准切割铺砌，讲究工夫之余更尽显工艺式设计特色。

项目信息

地点：中国香港

类别：住宅设施

用地面积：840 平方米

建筑面积：4,197 平方米

楼层数目：19 层

用料：花岗岩、铝、玻璃幕墙

结构工程师：AECOM

客户：嘉里建设有限公司

摄影师：LWK + PARTNERS